

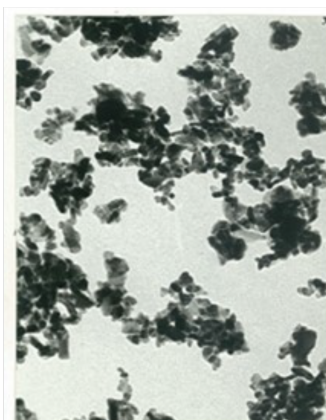
# 高純度アルミナ・ガンマ HPA/HIT シリーズ / 単結晶用高充填品

品質項目(代表値)		品名	AKP-G07	AKP-G15
結晶型			θ	γ
純度(Al <sub>2</sub> O <sub>3</sub> )	[%]		≧ 99.99	≧ 99.99
かさ密度(軽装)	[g/cm <sup>3</sup> ]		-	0.13
かさ密度(重装)	[g/cm <sup>3</sup> ]		0.3	0.16
BET比表面積	[m <sup>2</sup> /g]		79.9	164
不純物	Si	[ppm]	3	2
	Na	[ppm]	3	3
	Mg	[ppm]	1	1
	Cu	[ppm]	1	1
	Fe	[ppm]	4	4
荷姿		20kg 段ボール	10kg 段ボール	
主な用途		樹脂フィラー、触媒 等		



AKP-G15

0.1μm

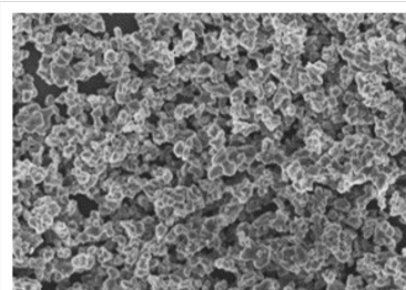


AKP-G07

0.1μm

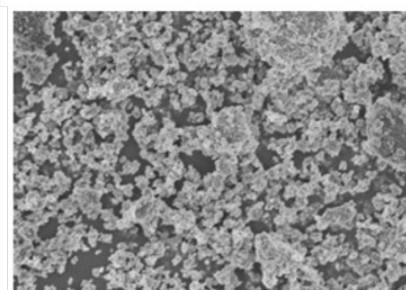
## HITシリーズ

品質項目(代表値)		品名	HIT-60A	HIT-82	HIT-100
結晶型			α	α	α
かさ密度(軽装)	[g/cm <sup>3</sup> ]		0.8	1.0	0.9
かさ密度(重装)	[g/cm <sup>3</sup> ]		1.1	1.3	1.2
BET比表面積	[m <sup>2</sup> /g]		12.5	25.4	36.1
荷姿		15kg 樹脂袋	20kg ベール缶	20kg ベール缶	
主な用途		研磨 等			



HIT-60A

1μm

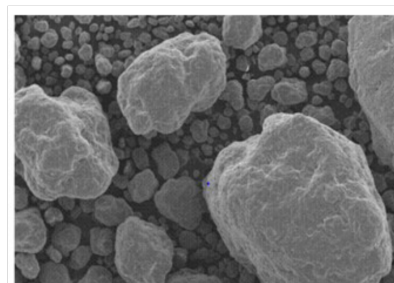


HIT-100

1μm

## 単結晶用高充填品

品質項目(代表値)		品名	AKX-5
結晶型			α
純度(Al <sub>2</sub> O <sub>3</sub> )	[%]		≧ 99.99
かさ密度(軽装)	[g/cm <sup>3</sup> ]		1.8
かさ密度(重装)	[g/cm <sup>3</sup> ]		-
BET比表面積	[m <sup>2</sup> /g]		1.1
不純物	Si	[ppm]	9
	Na	[ppm]	3
	Mg	[ppm]	1
	Cu	[ppm]	1
	Fe	[ppm]	3
荷姿		100kg ファイバードラム	
主な用途		単結晶原料	



AKX-5

1mm